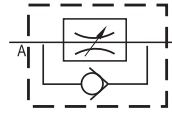


► B2FRM SERİSİ HASSAS TİP AKIŞ KONTROL VALFLERİ

B2FRM SERIES FLOWS CONTROL VALVES

- B2FRM serisi hassas akış kontrol valfleri, basınç ve sıcaklıktan etkilenmeyen akış ayarlayıcı valflerdir.

B2FRM series flow control valves are restrictive style flow regulators, without affected by pressure and temperature.



Daha fazla bilgi  
For further details

Kod yok : NBR keçe petrol yağları için  
V : FPM keçe fosfat ester için  
No code : NBR seals for petroleum oils  
V : FPM seals for phosphate ester

No kod : Basınç dengeleyicisiz  
B : Basınç dengeleyicili

No code : Without pressure compensating locator  
B : With pressure compensating locator

Model

Ölçü / Size  
6, 10, 16

Seri numarası / Series number  
30 : 5 20 : 10 50 : 16

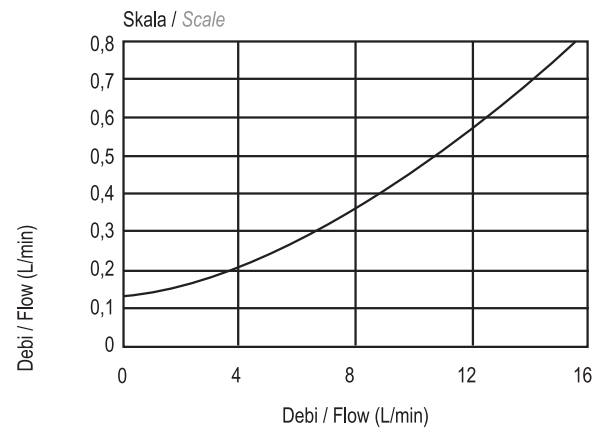
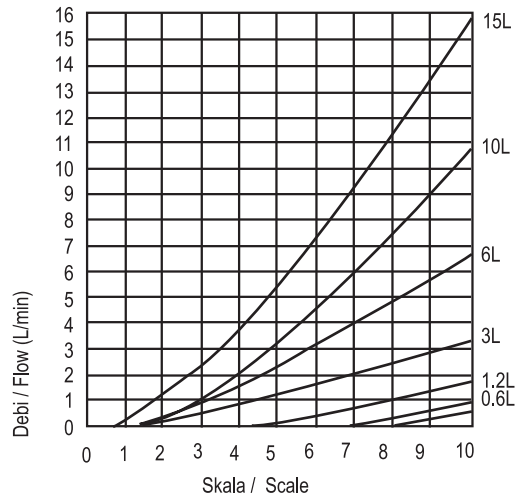
A-B yönündeki debi için tabloya bakınız.  
See the below table for flow rate (direction A-B)

Teknik Bilgi / Technical Data

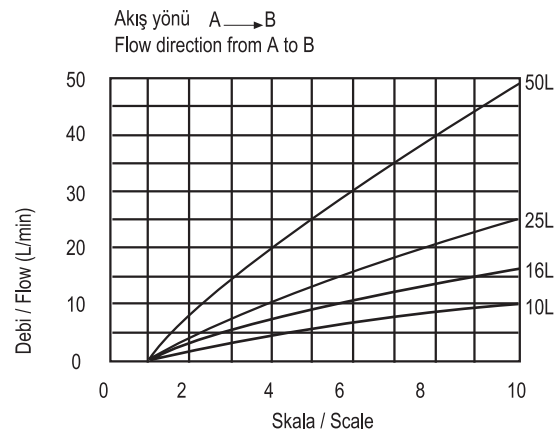
Ölçü / Size	5						10				16			
Mak.debi / Max. Flow rate (L/min)	0,2	0,6	1,2	3	6	10	15	10	16	25	50	60	100	160
Δ P Değeri / Δ P Value (Bar)	0,5	0,5	0,6	0,9	1,8	3,6	6,7	2	2,5	3,5	6	2,8	4,3	7,3
Çalışma basıncı / Operating pressure (Bar)	210						315				315			
Min. basınç kaybı / Min. pressure loss (Bar)	3 - 5						3 - 7				5 - 12			
Filtreleme-uzatma hizmet ömrü / Filtering to prolong service life (µm)	25 (Q<5 L/min.); 10 (Q<0.5 L/min.)													

► B2FRM5 Çalışma Eğrileri  
A → B Akış Yönü

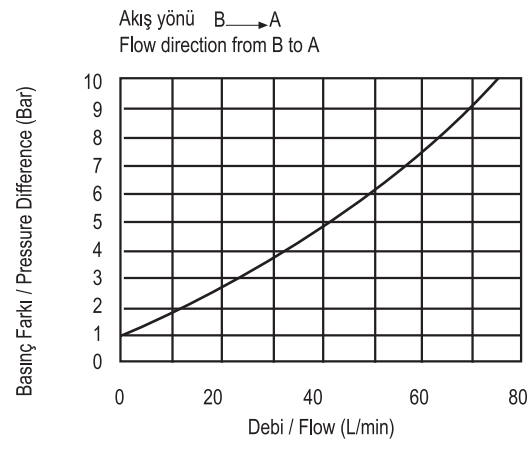
B2FRM5 Operating Curves  
A → B Flow Direction From A to B



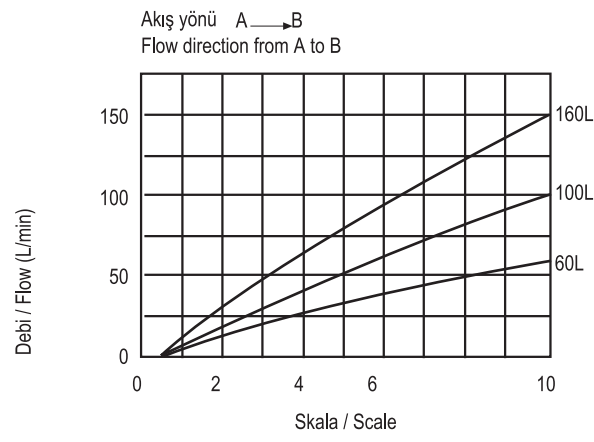
► B2FRM10 Çalışma Eğrileri



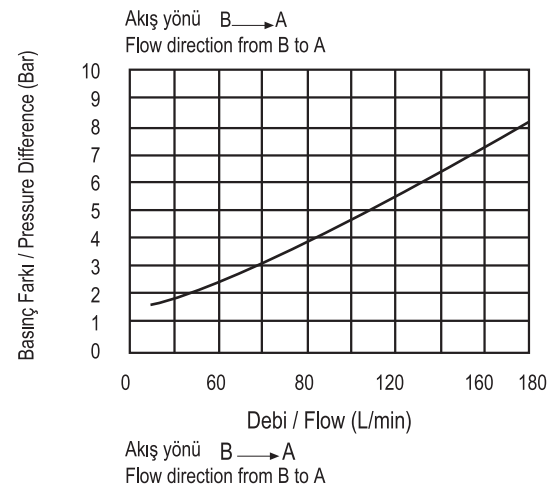
B2FRM10 Operating Curves



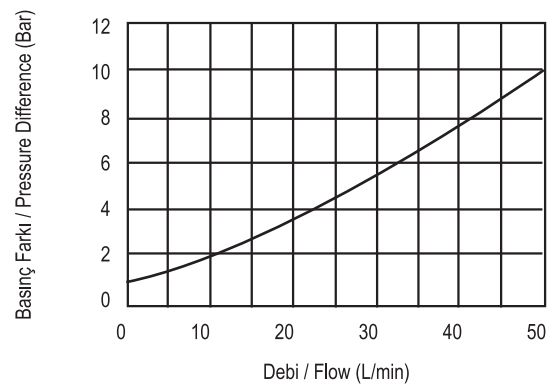
► B2FRM16 Çalışma Eğrileri



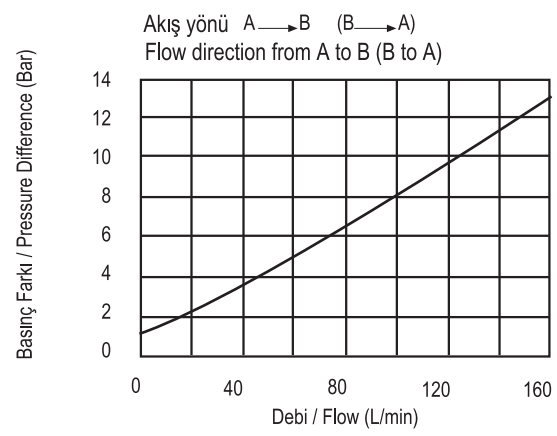
B2FRM16 Operating Curves



► BZ4S 10 Ara Plaka Tipi Doğrultusu Eğrisi

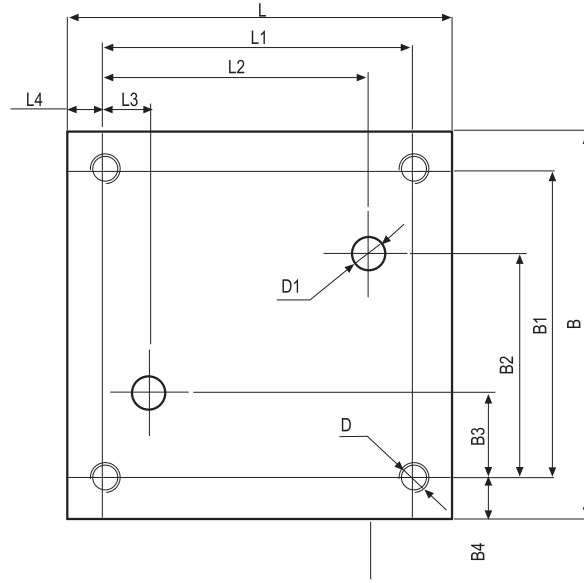


BZ4S 10 Rectifier Sandwich Plate Curves



► B2FRM Montaj Ölçüleri

B2FRM Installation Dimensions

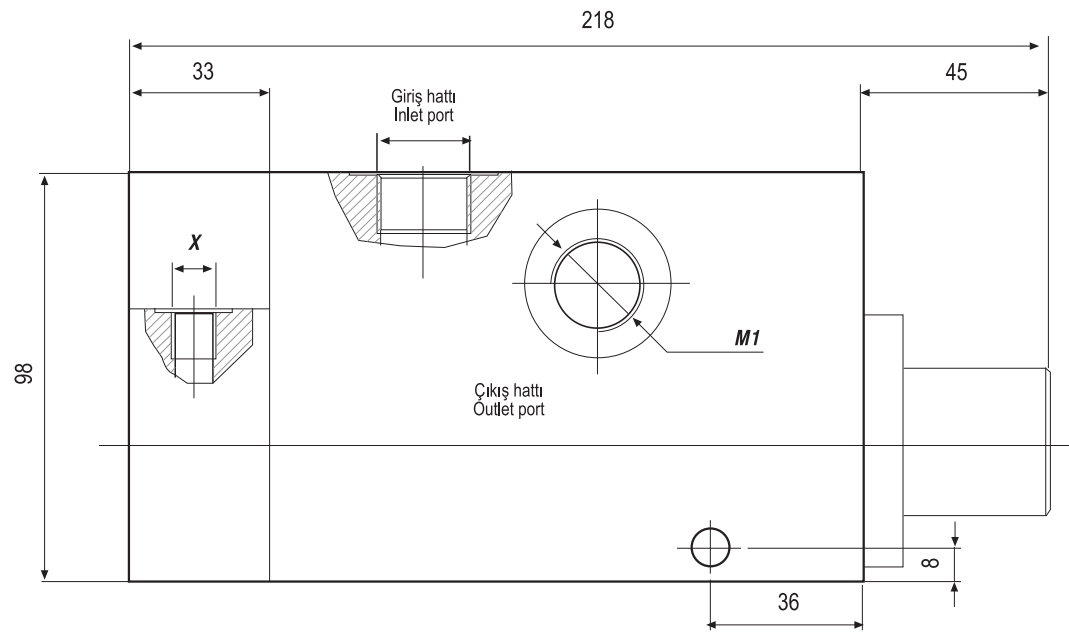


Tablo / Table

	B	B1	B2	B3	B4	L	L1	L2	L3	L4	D	D1
B2FRM5	60	48	35	13	6	60	48	41	7	6	4-M5	2-Ø5
B2FRM10	101,5	82,5	71,6	30,1	95	95	76	55,1	9,6	8,5	4-M8	2-Ø10
B2FRM16	123,5	101,5	90,5	15	11	123,5	101,5	75	20,5	11	4-M10	2-Ø16

► BFH Ölçülendirmesi

BFH Dimensions



4

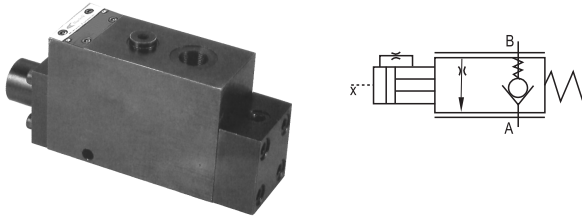
FLOW CONTROL VALVES

► BFH SERİSİ KARŞI-DENGE VALFLERİ

BFH TYPE COUNTER-BALANCE VALVES

- BFH serisi valfler mobil hidrolik sistemlerde kullanılırlar. Yükteki değişikliklerden bağımsız olarak hidrolik motor ve silindirin hızını sabit tutarlar. Valf boru zarar gördüğünde yada fren kontrol dışı olduğunda ağır malzemelerin aniden düşmesini önler. Yağ boru hatları içinden geri dönerek bypass yapar.

BFH serie counter balance valve is mainly used in hydraulic systems of crane. It will keep the speed of hydraulic motors and cylinders steadily without any influence came of loading changes, it is mounted check valves in good seal. The valve will prevent heavy goods from falling down abruptly when a pipe is damaged or a brake is out of control. The hydraulic oil will return through bypass pipelines.



Sayıcı denge valfi  
Counter balance valve  
Ölçü / Size  
12, 16, 25, 32

BFH 12 G - 10

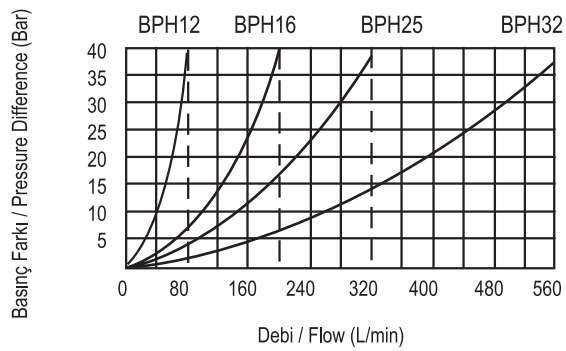
Seri numarası / Series number

G : Diş bağlantılı P : Pleyt bağlantılı  
G : Threaded connections P : Subplate mounting

Teknik Bilgi / Technical Data

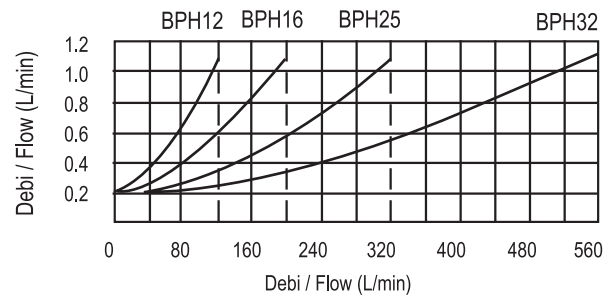
	BFH12	BFH16	BFH25	BFH32
Çalışma basıncı / Operating pressure A (Bar)			350	
Çalışma basıncı B / Operating pressure B (Bar)			420	
Çalışma basıncı X / Operating pressure X (Bar)		Min. 20 - 350	Max. 350	
Çek valf açma basıncı / Cracking pressure A-B (Bar)			2	
Debi / Flow rate (L/min.)	80	160	300	500
Akışkan / Fluid		Mineral yağ / Mineral oil		
Yağın sıcaklık aralığı / Fluid temperature (°C)		-20 ~ 70		

► BFH Akış Yönü A → B



(Px : 60Bar) B → A

BFH Flow Direction A → B



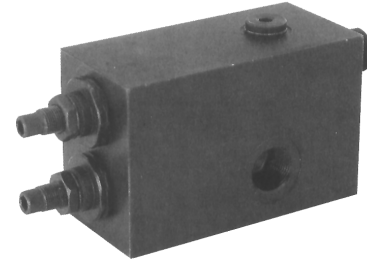
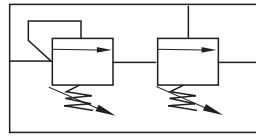
\* Montaj ölçüleri için lütfen sayfa 65'e bakınız.  
\* Please refer to page 65 for installation dimensions.

► BYMC-1 SERİSİ BASINÇ SIRALAMA VALFLERİ

BYMC-1 FOLLOW-UP ADJUSTABLE VALVES

- BYMC-1 serisi doğrusal nesnenin karışmasını kontrol etmede kullanılır. Örneğin valf kıvrılmış olan hattın doğrusal gerilim uyumunu devam ettirir yada makaradan dışarı bırakır ve farklı uçlara monte edilmiş her iki döner mekanizmanın doğrusal hızını dengeler. Böylece farklı uçlardaki döner mekanizmalar çalışmaya başladığında yada eş zamanlı durduğunda kasnaklardaki kıvrımlarda, doğrusal nesnenin kıvrılmasını ve dolaşmasını engeller. Malzemeler için doğrusal hareket daha iyi bir tercihtir. Alt plaka montajı gerektiğinde valfe dış açılarak sağlanır. Maksimum çalışma basıncı 250 Bar akışı/debi 120 L/min olarak belirtilebilir.

BYMC-1 series follow-up adjustable valves are used to control the tangle of linear object, for example, the valve maintains the linearly tension consistency of lines being wound on or let out from a reel and balance the linear velocity of both rotary mechanisms installed on the different terminals, so that to prevent linero object from breaking and entangling when the rotary mechanisms at different ends start running, or from twisting on the wheels when stopped simultaneously. It is the better choice for equipments with linear movement. The Max operation pressure of the valve is 250 Bar, flow up to 120 L/min, with threaded connections, it may be specified if subplate mounting needed.



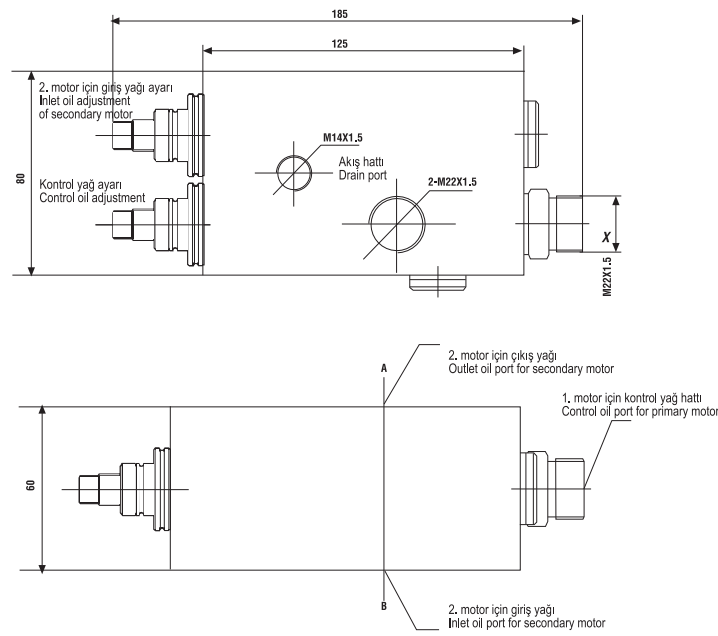
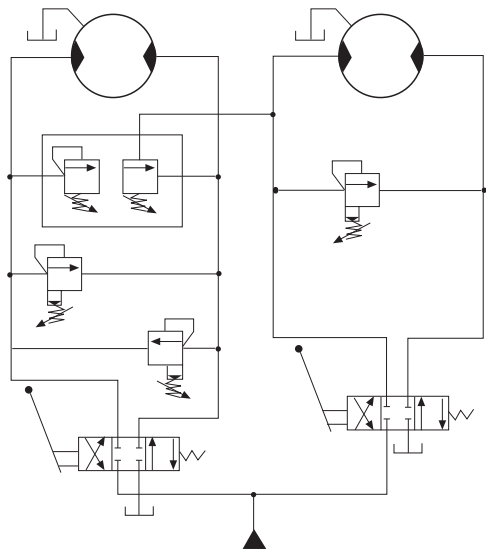
BYMC - 1

Çift ayarlanabilir takip valfi  
Double adjustable follow up valve

Dizayn numarası. 1  
Design no. 1

► BYMC Çalışma Şeması

BYMC Operating Drawing



4

F  
L  
O  
W  
C  
O  
N  
T  
R  
O  
L  
V  
A  
L  
V  
E  
S